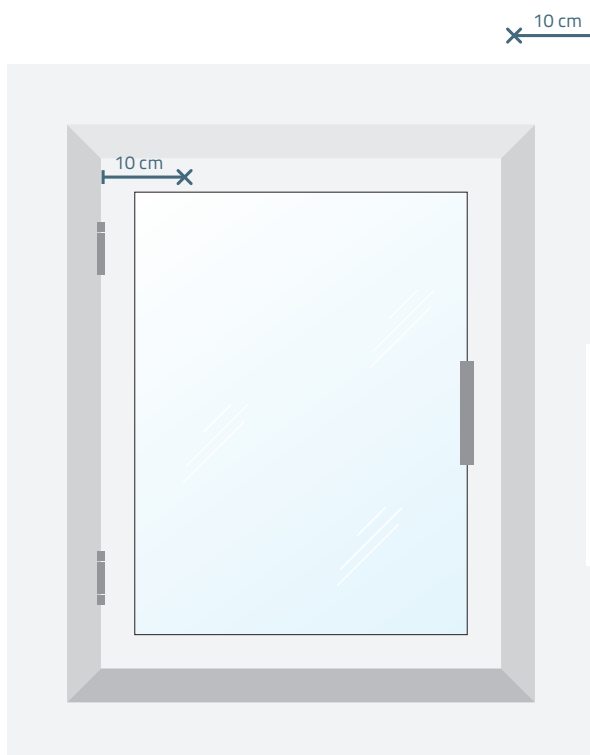
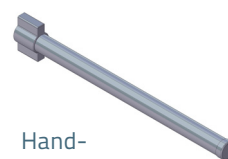


Montering på
fönsterram
Montera fästet 10 cm
från plisségardinens kant.

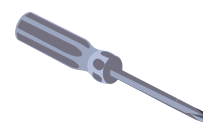
Klistermärke
Klistermärket ska
vara synligt mot dig.



10 cm
Montering utanför
nisch/fönsterkarm
Montera fästet 10 cm
från plisségardinens kant.

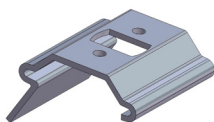


Hand-
tagsreglage**

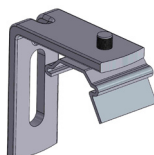


Använd en
stjärnskruvmejsel

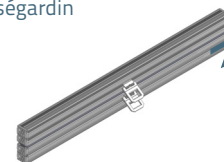
Takfäste



Väggfäste



Plisségardin



Klister-
märke

Montering med väggfäste

Plissé på fönsterram & Plissé utanför nisch/fönsterkarm

1. Skruva fast takfästet i väggfästet, som den mittersta bilden (Väggfäste) ovan visar.
2. Skruva upp fästena med de medföljande skruvarna, så att fästena hamnar cirka 10 cm från plisségardinens kanter. Placera eventuella andra fästen mellan de två yttersta med jämna mellanrum. * Om du har beställt Flex-modellen ska du på motsvarande vis sätta fast fästen även i nederkanten.
3. Klicka plisségardinens på plats med klistermärket synligt in mot rummet. Kontrollera att linorna löper fritt.

*Om du har beställt en plisségardin vars bredd överstiger 810 mm har du fått extra fästen skickade till dig. Montera dem enligt anvisningarna, så bärs gardinen upp på bästa sätt.

**Om du har valt att få med ett handtagsreglage i din beställning kan du enkelt hantera din plisségardin även vid höga höjder.